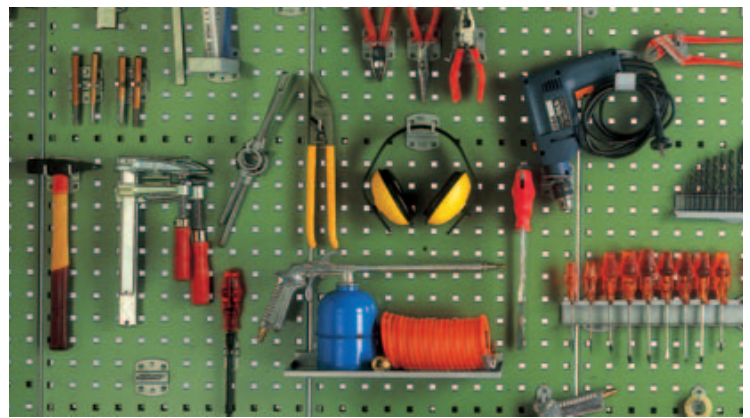
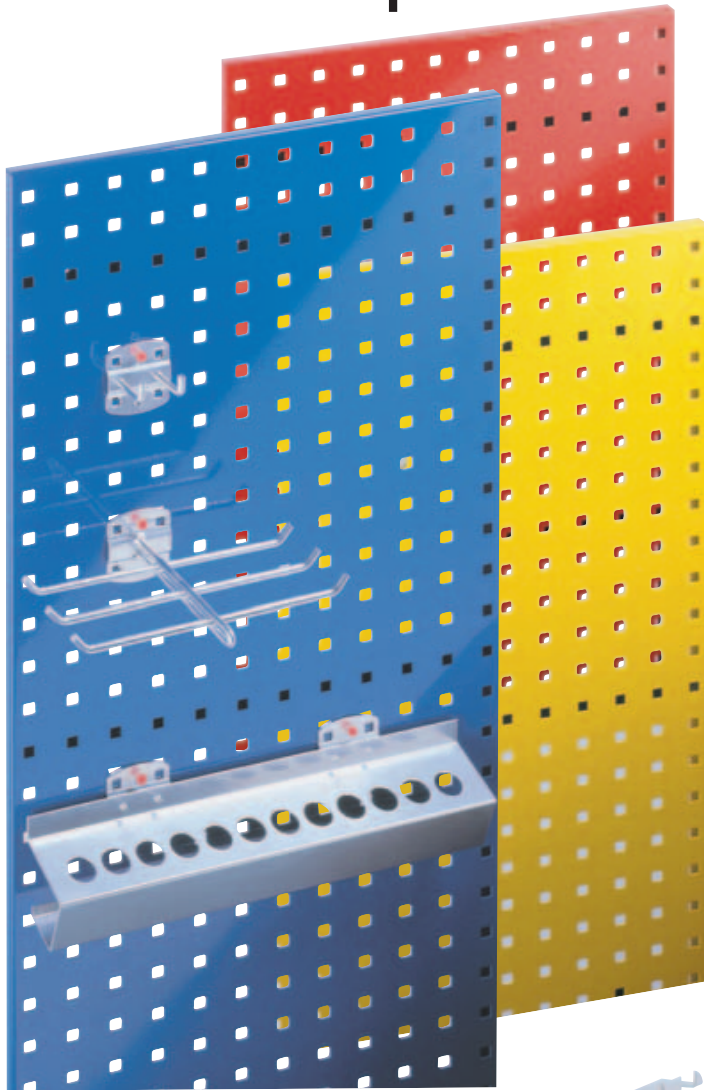
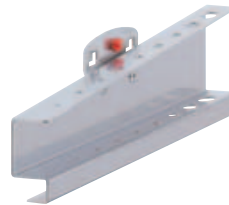
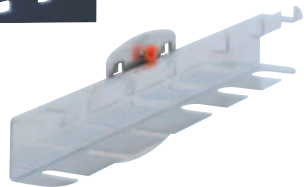
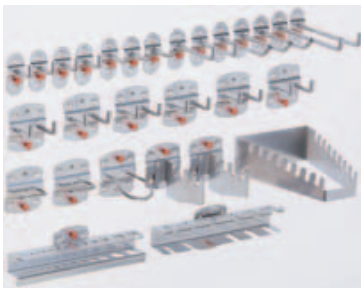


# RasterPlan-Lochplatten



Quadratisch gelocht, rundum abgekantet und mit kräftigen geprägten Unterzügen versteift, für höchste Belastung. Schlagfeste, kratzfeste Kunststoffbeschichtung. Mit umfangreichem Zubehör zu bestücken, dem Einsatz sind kaum Grenzen gesetzt; über Eck, freistehend als Raumteiler, im Schrank, an der Wand, auf der Werkbank oder fahrbar. Senkrecht und waagrecht einsetzbar.

Lochplatten					
Abmessung	H x B mm	500 x 450	1000 x 450	1500 x 450	2000 x 450
<b>Farben</b>					
resedagrün RAL 6011 Nr.		503 945	503 954	503 963	503 972
himmelblau RAL 5015 Nr.		503 946	503 955	503 964	503 973
enzianblau RAL 5010 Nr.		503 947	503 956	503 965	503 974
lichtgrau RAL 7035 Nr.		503 948	503 957	503 966	503 975
tiefschwarz RAL 9005 Nr.		503 949	503 958	503 967	503 976
schiefergrau RAL 7015 Nr.		503 950	503 959	503 968	503 977
lichtblau RAL 5012 Nr.		503 951	503 960	503 969	503 978
verkehrsrot RAL 3020 Nr.		503 952	503 961	503 970	503 979
verkehrsgelb RAL 1023 Nr.		503 953	503 962	503 971	503 980
<b>Preis</b>	€	<b>27,40</b>	<b>42,50</b>	<b>57,60</b>	<b>72,70</b>

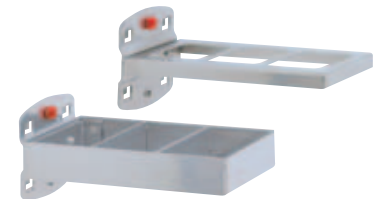


Schraubendreherhalter		
	6 teilig	12 teilig
Nr.	504 658	504 659
Preis €	8,90	13,10

Innesechskanthalter D 1 mm-11 mm	
B x H mm	200 x 70
Nr.	504 672
Preis €	10,90

Stoß- und kratzfest, kunststoffbeschichtet, robust und stabil, für langlebigen industriellen Einsatz. Grundplattenstärke 1,5 mm problemlose Montage. einhängen und mit der Original RasterPlan Schraube fixieren.

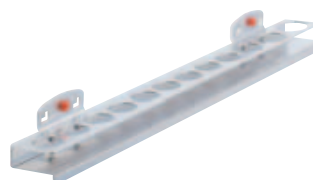
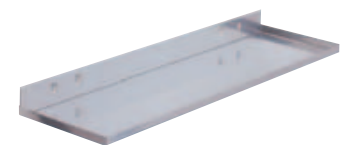
Hakensortiment für Lochplatte		
	12 teilig	18 teilig
Nr.	503 981	502 040
Preis €	26,20	59,10
	28 teilig	40 teilig
Nr.	502 041	504 644
Preis €	88,80	115,-



Schraubenschlüsselhalter für 8 Schlüssel		
	Nr.	504 648
Preis €		10,10

Bohrerhalter/Innesechskanthalter		
	14 teilig	28 teilig
Nr.	504 656	504 657
Preis €	10,20	16,20

Kombinationshalter 2-teilig		
L x B mm	150 x 55	
Nr.	504 649	
Preis €	23,20	



Ablageplatte		
B x T mm	350 x 125	445 x 150
Nr.	504 673	503 982
Preis €	11,60	16,30

Schlauchhalter		
B x T mm	230 x 125	
Nr.	504 695	
Preis €	25,70	

Nusshalter-Ablage 12 Löcher		
B x H mm	390 x 30	
Nr.	503 983	
Preis €	17,50	

Werkzeughalter f. Runddosen, einfach		
B x D mm	100 x 70	
Nr.	504 690	
Preis €	10,50	

# RasterPlan-Werkzeughalter

RasterPlan hat für jedes Werkzeug den richtigen Haken. Einfach in die Lochung eingehängt und mit einer kleinen Schraubung fest arretiert, schaffen die Werkzeughalter Übersicht und Ordnung. Lieferung in Verpackungseinheiten.



Werkzeugklemme		VE 5 St.				
Ø mm		6	10	13	16	19
Nr.		508 085	508 086	508 087	508 088	508 089
Preis €/VE		10,-	10,50	10,50	11,-	11,50



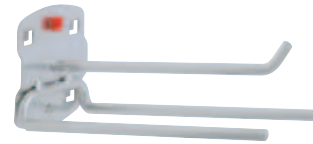
Doppelte Werkzeugklemme		VE 5 St.				
Ø mm		6	10	13	16	19
Nr.		508 090	508 091	508 092	508 093	508 094
Preis €/VE		14,50	15,50	16,-	16,50	17,50



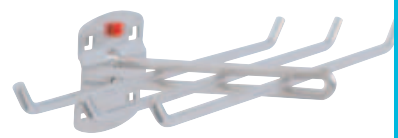
Werkzeughalter		VE 5 St.			
mit schrägem Hakenende					
L x Ø mm		50 x 6	100 x 6	150 x 6	200 x 6
Nr.		508 095	508 096	508 097	508 098
Preis €/VE		6,50	7,-	8,-	8,50



Doppelter Werkzeughalter		VE 5 St.			
mit senkrechtem Hakenende					
L x B mm		35 x 35	50 x 35	75 x 35	150 x 35
Nr.		508 099	508 100	508 101	508 102
Preis €/VE		13,-	13,50	14,50	16,-



Werkzeughalter 3-fach		VE 5 St.
L x B mm		150 x 45
Nr.		508 103
Preis €/VE		28,-



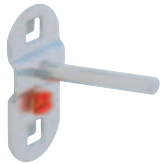
Werkzeughalter 6-fach		VE 5 St.
L x B mm		140 x 240
Nr.		508 104
Preis €/VE		14,70



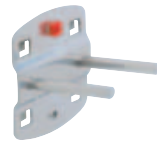
Werkzeughalter		VE 5 St.		
mit senkrechtem Hakenende				
L x Ø mm		35 x 6	75 x 6	125 x 6
Nr.		508 105	508 106	508 107
Preis €/VE		6,50	7,-	7,50



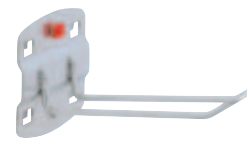
Schräghaken		VE 5 St.
für Nüsse und Steckschlüssel		
L mm		14/40
Nr.		508 108
Preis €/VE		8,-



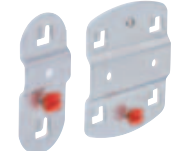
Werkzeughalter		VE 5 St.		
mit geradem Dorn				
L x Ø mm		50 x 6	100 x 6	150 x 6
Nr.		508 109	508 110	508 111
Preis €/VE		6,50	6,50	7,-



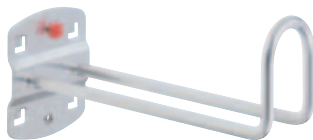
Doppelter Werkzeughalter		VE 5 St.		
mit geradem Dorn				
L x Ø mm		50 x 6	100 x 6	150 x 6
Nr.		508 112	508 113	508 114
Preis €/VE		12,50	13,-	13,50



Werkzeughalter für SB-Verpackungen		VE 5 St.		
L x B mm		125 x 30		
Nr.		508 115		
Preis €/VE		15,50		



Grundplatte zum Selbstbau			VE 5 St.
individueller Lösungen			
Größe		klein	groß
Nr.		508 116	508 117
Preis €/VE		5,50	6,50



Kabelhalter		VE 5 St.	
L x B x H mm		150x37x50	200x37x50
Nr.		508 118	508 119
Preis €/VE		30,50	32,50



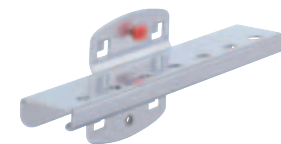
Zangenhalter		VE 5 St.		
B x T mm		35 x 20	55 x 20	75 x 20
Nr.		508 120	508 121	508 122
Preis €/VE		14,50	15,50	16,50



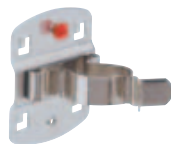
Maschinenhalter		VE 5 St.		
Ø innen mm		40	60	80
Nr.		508 123	508 124	508 125
Preis €/VE		6,-	6,50	7,20



Rundhalter		VE 5 St.
L x B mm		65 x 25
Nr.		508 126
Preis €/VE		18,-



Bit-Halter		VE 5 St.	
B x T mm		150 x 35	
Nr.		508 127	
Preis €/VE		9,60	



Werkzeugklemme		VE 5 St.		
Ø mm		25	28	32
Nr.		508 128	508 129	508 130
Preis €/VE		17,50	20,-	22,50



Sichtlagerkastenhalter		VE 5 St.		
einfach, für Kastengröße 7 u. 8				
Nr.		508 131		
Preis €/VE		19,50		



Magnethalter		VE 5 St.
Ø mm		40
Nr.		508 132
Preis €/VE		13,60



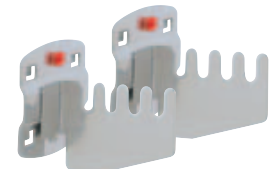
Rohrhalter		VE 2 St.	
auch für Kabel			
B x Ø mm		35 x 60	35 x 100
Nr.		508 133	508 134
Preis €/VE		12,40	13,-



Werkzeughalter für MK2 und MK3		VE 5 St.	
H x B mm		85 x 395	
Für		MK2	MK3
Nr.		508 135	508 136
Preis €/VE		18,10	18,10

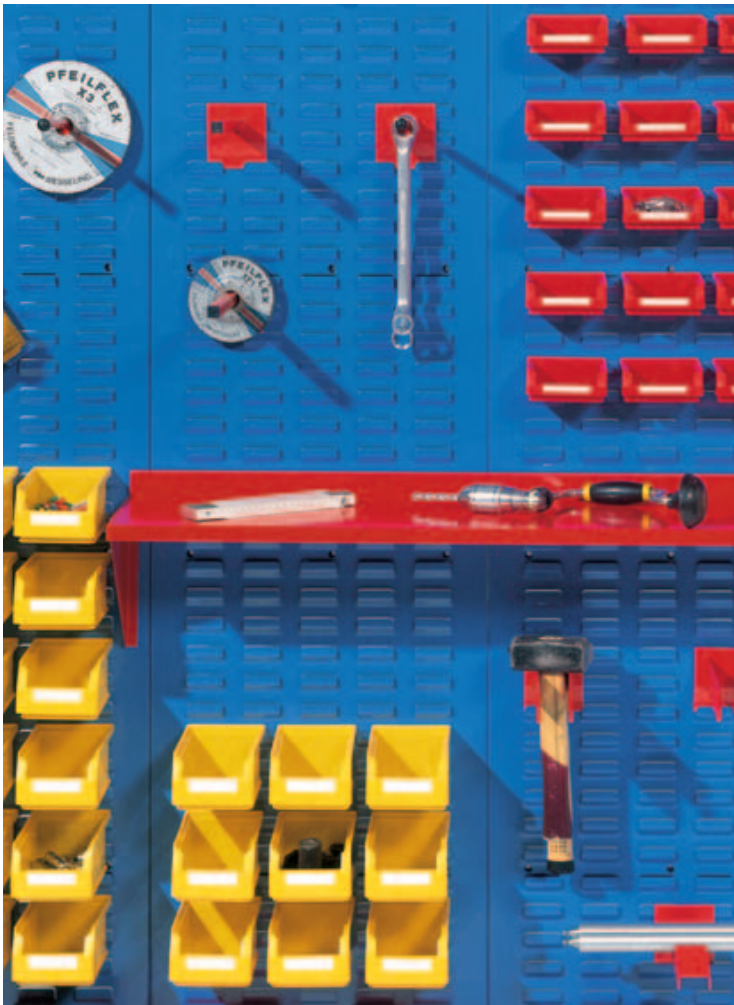


Schraubenschlüsselhalter senkrecht		VE 5 St.		
B x H x T mm		145/75 x 220 x 50		
für 10 Schlüssel				
Nr.		508 137		
Preis €/VE		13,40		



Sägenhalter		VE 2 St.
wird paarweise benutzt		
für 4 Sägen		
Nr.		508 138
Preis €/VE		12,80





# RasterPlan-Schlitzplatten

Schlitzplattensystem RasterPlan.

1,25 mm starke Stahlplatten mit Schlitzprägung, mehrfach abgekantet und mit kräftigen geprägten Unterzügen versteift. Schlagfeste, kratzfeste Kunststoffbeschichtung.

Mit umfangreichem Zubehör zu bestücken, dem Einsatz sind kaum Grenzen gesetzt. Kompatibel mit RasterPlan Lochplatten.

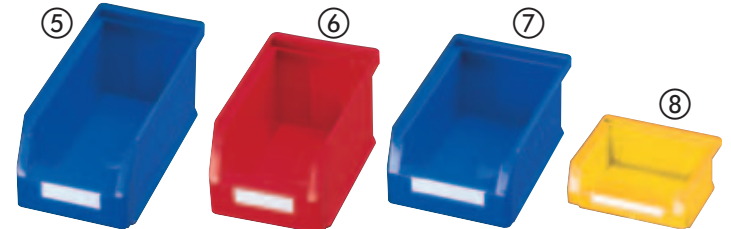


Schlitzplatten					
Breite x Höhe	mm	500 x 450	1000 x 450	450 x 1500	450 x 2000
<b>Farben</b>					
resedagrün RAL 6011	Nr.	501 920	501 929	501 938	501 947
himmelblau RAL 5015	Nr.	501 921	501 930	501 939	501 948
enzianblau RAL 5010	Nr.	501 922	501 931	501 940	501 949
lichtgrau RAL 7035	Nr.	501 923	501 932	501 941	501 950
tiefschwarz RAL 9005	Nr.	501 924	501 933	501 942	501 951
schiefergrau RAL 7015	Nr.	501 925	501 934	501 943	501 952
lichtblau RAL 5012	Nr.	501 926	501 935	501 944	501 953
verkehrsrot RAL 3020	Nr.	501 927	501 936	501 945	501 954
verkehrsgelb RAL 1023	Nr.	501 928	501 937	501 946	501 955
<b>Preis</b>	€	<b>29,30</b>	<b>45,50</b>	<b>60,-</b>	<b>74,-</b>

## Schlitzplatten-Zubehör

Zum Einhängen in die Schlitzplatten bestimmt ist dieses reichhaltige Zubehör. Es umfasst Universalhalter und spezielle Trägerelemente für schweres Gut, ferner Stahlböden, Prospekt- und Formularhalter sowie Lagersichtkästen zur Aufnahme von Kleinmaterialien.

Die Standardfarbe der Haken ist alufarben. Auf Wunsch auch in schwarz lieferbar.



Universalhalter alu vierkant		
15 x 15 mm		
Länge mm	200	300
Nr.	504 719	504 732
Preis €	9,40	10,90

Wellenträger alu		
Wellenabstand 55 mm		
L x B mm	200 x 40	
Nr.	504 721	
Preis €	29,-	

Universalhalter alu rund		
12 mm Durchmesser		
Länge mm	200	300
Nr.	504 720	504 733
Preis €	10,20	11,80

Dornträger alu		
L x B mm	140 x 60	
Nr.	504 718	
Preis €	18,-	

Rohrträger alu		
120 mm Durchmesser		
Länge mm	160	
Nr.	504 723	
Preis €	15,20	



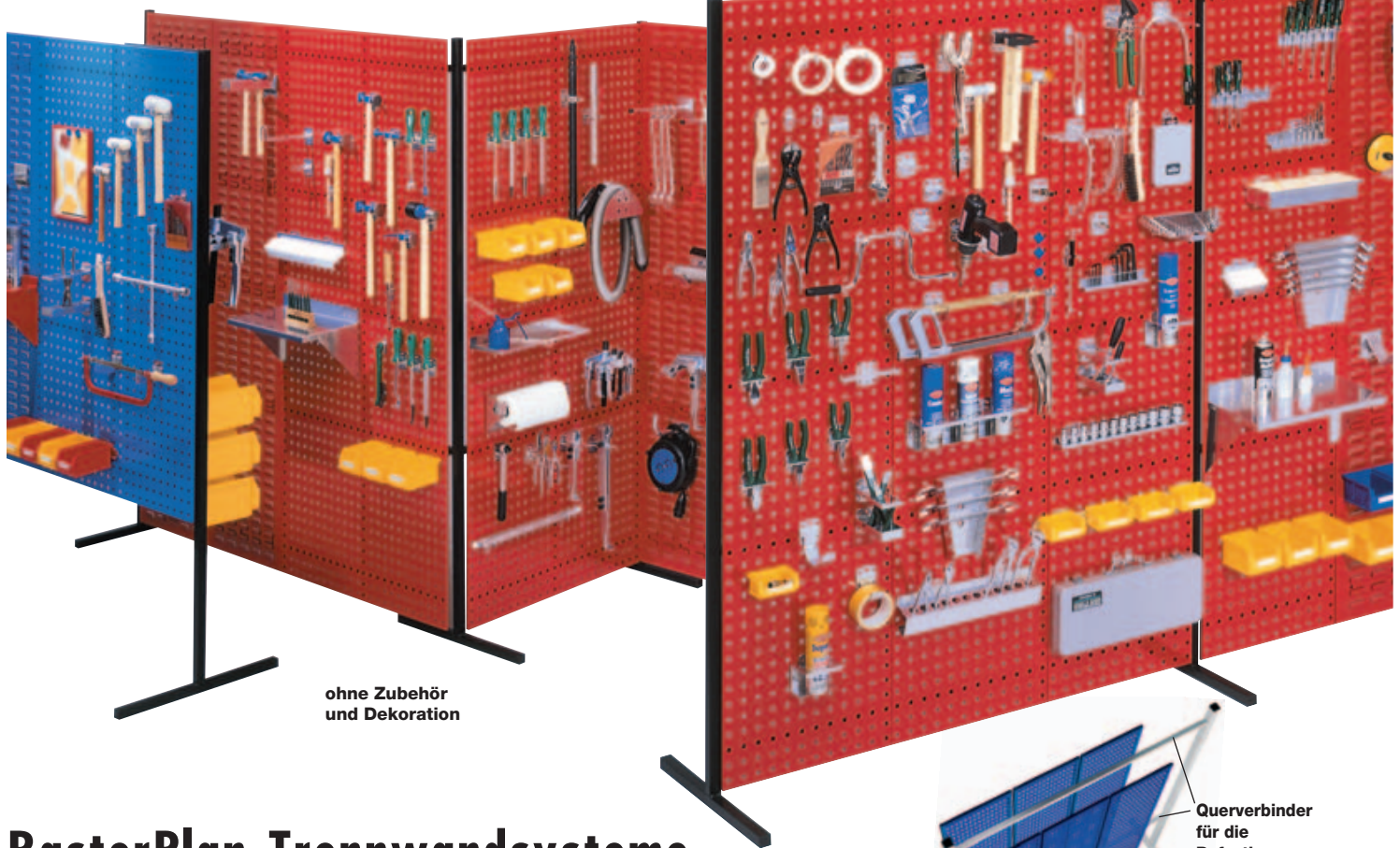
Lagersichtkästen zur Aufhängung an RasterPlan Schlitzplatten					
Ausführung	Gr.	⑤	⑥	⑦	⑧
L x B	mm	290 x 140	230 x 140	160 x 105	85 x 105
H	mm	130	130	75	45
VE	(1 Farbe)	20	25	40	50
Farbe	grün Nr.	501 835	501 836	501 837	501 838
	blau Nr.	501 845	501 846	501 847	501 848
	grau Nr.	501 855	501 856	501 857	501 858
	rot Nr.	501 865	501 866	501 867	501 868
	gelb Nr.	501 875	501 876	501 877	501 878
Preis €/Stück		3,50	2,40	1,10	0,60
Preis €/VE		70,-	60,-	44,-	30,-

Gabelträger alu		
leichte Weite 40 mm		
L x B	mm	200 x 50
Nr.	504 722	
Preis €	14,60	

Formularhalter für DIN A 4		
B 220 x H 310 mm		
lichtgrau	Nr.	504 731
enzianblau	Nr.	504 734
Preis €	16,40	
für Loch- u. Schlitzplatten geeignet		

Prospekthalter für DIN A 4		
B 220 x H 310 mm		
lichtgrau	Nr.	504 729
enzianblau	Nr.	504 735
Preis €	15,20	
für Loch- u. Schlitzplatten geeignet		





ohne Zubehör  
und Dekoration

Querverbinder  
für die  
Befestigung  
von Loch- bzw.  
Schlitzplatten

## RasterPlan-Trennwandsysteme

**Trennwände, die flexible Verbindungen zwischen Arbeitsplätzen schaffen.**

Als raumteilende Arbeitswand, über Eck oder an der Wand. Diese Trennwandsysteme schaffen Ordnung.

Sie sind einseitig oder von beiden Seiten mit Loch- und Schlitzplatten bestückbar. Das Gestell ist 2050 mm hoch (alufarben, auf Anfrage auch in schwarz lieferbar) und wird mit den Loch- und Schlitzplatten verschraubt.

**Beidseitig bestückbar**  
einfach doppelte Menge an Platten bestellen

Trennwände		Einzelfeld			Doppelfeld			Rechtwinkliges Doppelfeld					
<b>mit Lochplatten</b>		1000	1500	2000	3000	3500	4000	1000x1000	1000x1500	1000x2000	1500x1500	1500x2000	2000x2000
<b>Breite mm</b>													
<b>Anzahl Platten</b>		2	3	4	6	7	8	4	5	6	6	7	8
<b>Plattenhöhe 1500 mm</b>	Nr.	505 700	505 704	505 708	505 712	505 716	505 720	505 724	505 728	505 732	505 736	505 740	505 744
	€	246,-	308,-	371,-	580,-	643,-	706,-	456,-	519,-	582,-	582,-	644,-	707,-
<b>Plattenhöhe 2000 mm</b>	Nr.	505 702	505 706	505 710	505 714	505 718	505 722	505 726	505 730	505 734	505 738	505 742	505 746
	€	275,-	352,-	429,-	667,-	744,-	821,-	514,-	591,-	668,-	668,-	745,-	823,-
<b>mit Loch- und Schlitzplatten</b>		Einzelfeld			Doppelfeld			Rechtwinkliges Doppelfeld					
<b>Breite mm</b>		1000	1500	2000	3000	3500	4000	1000x1000	1000x1500	1000x2000	1500x1500	1500x2000	2000x2000
<b>Anzahl Lochplatten</b>		1	2	2	3	4	4	2	3	3	4	4	4
<b>Anzahl Schlitzplatten</b>		1	1	2	3	3	4	2	2	3	2	3	4
<b>Plattenhöhe 1500 mm</b>	Nr.	505 748	505 752	505 756	505 758	505 762	505 766	505 770	505 774	505 778	505 782	505 786	505 790
	€	251,-	314,-	382,-	596,-	659,-	727,-	467,-	529,-	597,-	592,-	660,-	728,-
<b>Plattenhöhe 2000 mm</b>	Nr.	505 750	505 754	505 757	505 760	505 764	505 768	505 772	505 776	505 780	505 784	505 788	505 792
	€	280,-	357,-	439,-	682,-	760,-	842,-	524,-	601,-	684,-	679,-	761,-	843,-

**Trennwand-Elemente** zum Selbstbau individueller Trennwandlösungen

**Einzelplatten – Breite 450 mm**

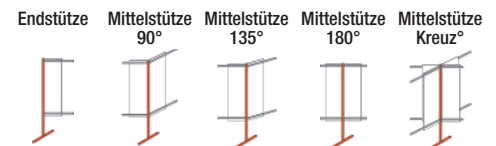
Artikel	Lochplatte	Schlitzplatte
<b>Höhe 1500 mm</b>	Nr. 505 785 € 54,90	505 789 60,10
<b>Höhe 2000 mm</b>	Nr. 505 787 € 69,30	505 791 74,50

Plattenfarbe bitte bei Bestellung angeben



**Querverbinder**

Farbe	alufarben	schwarz
<b>1000 mm f. 2 Platten (VE = 2 St.)</b>	Nr. 505 799 € / St. 26,10	505 800 26,10
<b>1500 mm f. 3 Platten (VE = 2 St.)</b>	Nr. 505 801 € / St. 30,10	505 802 30,10
<b>2000 mm f. 4 Platten (VE = 2 St.)</b>	Nr. 505 803 € / St. 34,-	505 804 34,-



**Stützen – Höhe 2050 mm**

Farbe	alufarben	schwarz
<b>Endstütze</b>	Nr. 505 793 € 41,80	505 794 41,80
<b>Mittelstütze 90°</b>	Nr. 505 797 € 48,40	505 798 48,40
<b>Mittelstütze 135°</b>	Nr. 505 805 € 56,10	505 806 56,10
<b>Mittelstütze 180°</b>	Nr. 505 795 € 47,-	505 796 47,-
<b>Mittelstütze Kreuz</b>	Nr. 505 807 € 58,60	505 808 58,60